

Pipelife Stilla™



Lyddempende avløpssystem i PP

PIPELIFE 

Pipelife Stilla™

Pipelife Stilla™ er et lyddempende avløpssystem for montering i bygninger. Stilla er et supplement til vårt tradisjonelle avløpssystem og har naturligvis alle fordeler som det vel utprøvde PP-system har. Stilla™ produseres i dim 110 og 75 mm og er typegodkjent i Norge av Nemko Certification. Systemet er testet etter Pipelifes Verksnorm nr. 004, som er basert på Europastandard NS – EN 1451-1. Rørdelene har fastsittende tetningsringer for å gi den største sikkerhet. Bend med lang radius og grenrør med svingt innløp bidrar til å minske turbulensen og dermed også et lavere lydnivå i rørledningen. Materialet i Stilla™ er en modifisert PP copolymer, som gir meget bra lydegenskaper. Stilla™ er utviklet som et alternativ til tradisjonell PP og benyttes med fordel til installasjoner der kravet til lyddemping er store, f. eks. i stående ledning eller ved store retningsforandringer. Denne unike kombinasjonen gir store fordeler, da sortimentet kan reduseres og kostnadene holdes nede uten å gi avkall på kvaliteten.

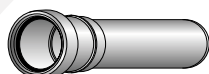


Produkt	NRF - nr.	Dimensjon
---------	-----------	-----------

Rør med en muffe

2220503
2220505

75 x 3 m
10 x 3 m



Bend

2220521
2220522
2220523
2220524
2220525

75 x 15°
75 x 30°
75 x 45°
75 x 88,5°
75 x 88,5° lang radius, 2 muffe



2220526
2220527
2220528
2220529
2220531

110 x 15°
110 x 30°
110 x 45°
110 x 88,5°
110 x 88,5° lang radius, 2 muffe

Grenrør

2220541
2220542
2220543
2220544
2220545
2220546
2220547
2220548
2220549
2220551
2220552
2220553
2220554

75 x 50 G 45°
75 x 75 G 45°
75 x 50 G 88,5°
75 x 75 G 88,5°
75 x 75 G 88,5° svingt innløp
110 x 50 G 45°
110 x 75 G 45°
110 x 110 G 45°
110 x 50 G 88,5°
110 x 75 G 88,5°
110 x 75 G 88,5° svingt innløp
110 x 110 G 88,5°
110 x 110 G 88,5° svingt innløp



Dobbelmuffer

2220561
2220562

75
110



Løpemuffer

2220571
2220572

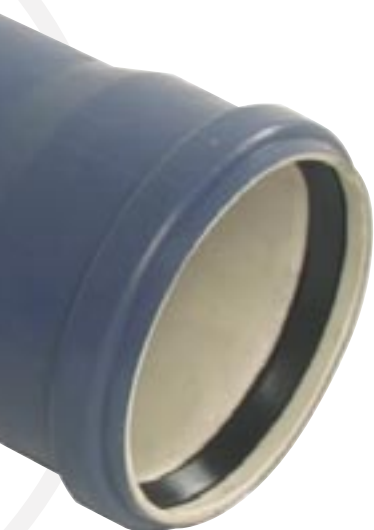
75
110



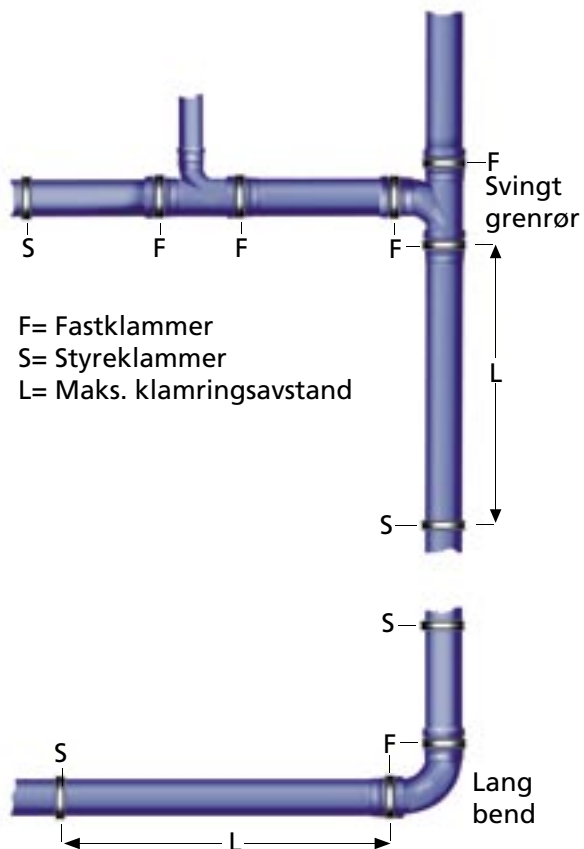
Eksentrisk overgang

2220581

110 x 75



Monteringseksempel

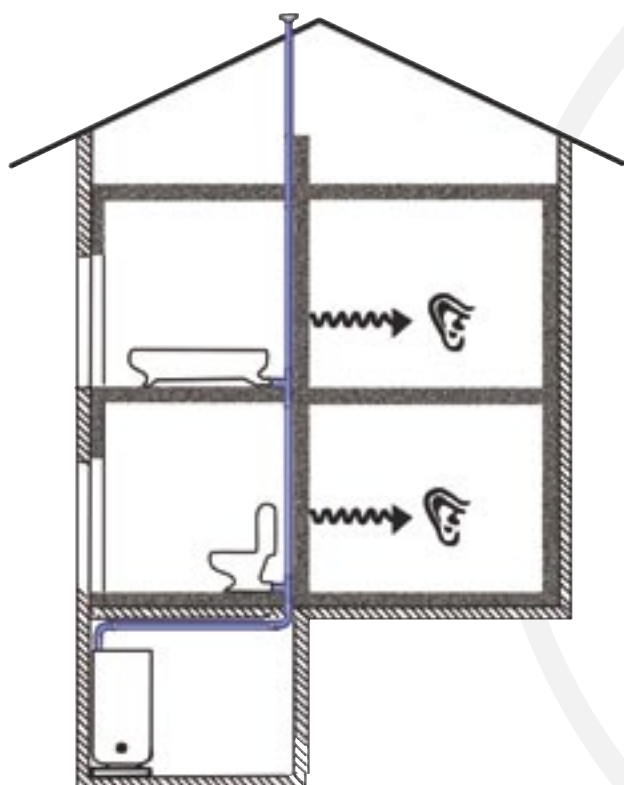


Lydegenskaper.

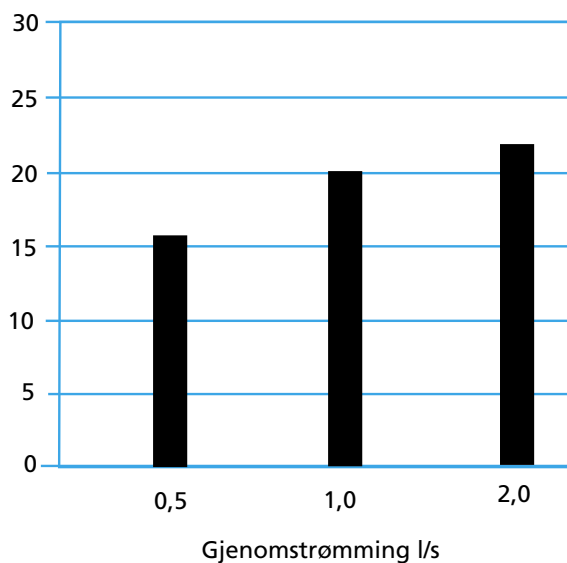
Ved å benytte svingte grenrør og bend med lang radius, minskes turbulensen i rørledningen. Dette skaper en stillere gjennomstrømning i systemet og lydnivået reduseres merkbart. Rør og rørdeler i PP Stilla™ leder ikke lyd i noen større utstrekning (jfr stål og støpejern). Ved å benytte gummibelagte stålklammer hindrer man at forstyrrende lyd overføres til bygningskonstruksjonen. Ved spesielt stor gjennomstrømning kan det likevel være lurt å lydisolere utsatte punkter for å oppnå optimal komfort.



Klammer av stål med lyddempende Isolering av gummi.

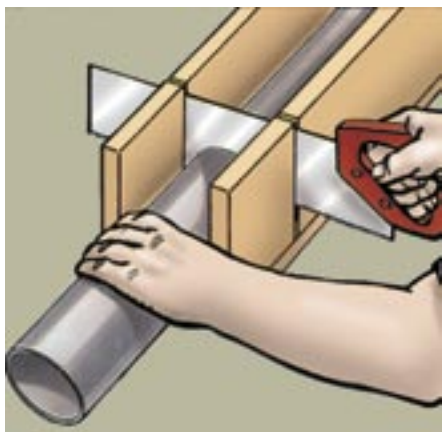


Lydnivå dB(A)



Målt lydnivå i L_{snA} dB(A) for Stilla™ avløpssystem ved ulike gjennomstrømning i liter per sekund bak installasjonsvegg på bunnplan. (Utdrag fra støytest utført av SP i Borås i samsvar med prEN 14366:2002)

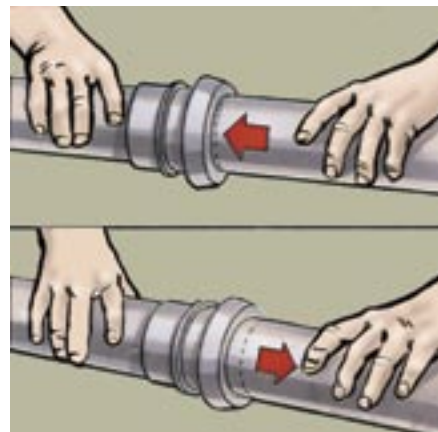
Monteringsanvisning



Kapping utføres med fintannet sag. Ved saging bør gjærkasse benyttes for å få vinkelrett kapping av røret.



Skarpe kanter skal avgrades. Fasing er ikke nødvendig. Rengjør muffen og spissenden. Stryk på glidemiddel. Ved behov også på tetningsringen. Benytt bare foreskrevet glidemiddel.



Monter røret med en lett vridning til bunnen av muffen. Dra deretter røret tilbake maks 15mm for å få riktig ekspansjonsmulighet.

Se ekspansjonsopptak

Klamring

Hensikten med klamring er å bære og styre røret uten å hindre utvidelse i lengderetningen. Muffen klamres med fastklammer mens røret styres av vanlig styreklammer.

Maksimal klamringsavstand:

Dimensjon mm	Liggende ledning	Stående ledning
75	0,8 m	2,0 m
110	1,1 m	2,0 m

(se monteringsseksempel)

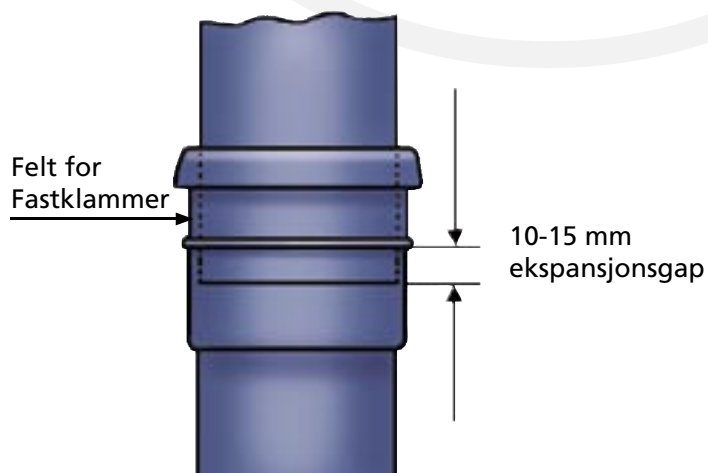
Ekspansjonsopptak

For PP – Stilla™ er lengdeutvidelsen 0,1 mm/m og °C. For et klamret rør med lengde opp til 4 m, skal det være et ekspansjonsgap på 15 mm. Dette kan reduseres til 10 mm om rørets lengde er 2 m eller kortere.

Skjøting til rør av andre materialer.

Mengeringstetting. Røret kappes vinkelrett. O –ringen settes på røret og deretter settes lepperingsen på rørets ende. Avstanden mellom ringene skal være så stor, at når lepperingsens lepper bøyes mot røret skal O –ringen ligge umiddelbart innenfor denne.

Overgangsrør med krympemuffe. Tetningsringen plasseres på støpejernrørets spissende. Se til at ringen sitter rett. Overgangsrøret skjøtes på for deretter å varme opp muffen forsiktig til muffen mykner og legger seg tett inntil tetningsringen og rørets spissende.



Klosett monteres med klosettstuss og klosettmanjett.

Gulvsluk av plast monteres til 75 mm el.110 mm.

Gulvsluk av støpejern monteres med overgangsrør med krympemuffe i 75mm.

Brannmansjetter. For å forebygge brannspredning mellom brannceller anbefales Pipelifes godkjente brannmansjetter. For mer informasjon les "Pipelife brannmansjetter".



– en verden av rør

Pipelife Norge AS

6650 Surnadal

Telefon 71 65 88 00

Telefax 71 65 88 01

Pipelife Norge AS

Postboks 74 Skjerkøya

995 Stathelle

Telefon 71 65 88 00

Telefax 35 96 74 02

Pipelife Norge AS

Biskop Jens Nilssønsgt. 5, 0659 Oslo

Postboks 6078 Etterstad, 0601 Oslo

Telefon 71 65 88 00

Telefax 23 24 32 01

e-post: firmapost@pipelife.no
salgskontoret@pipelife.no

www.pipelife.no

